

DITTA: CORTESE ROMANA

# PROGETTO

PER LA REALIZZAZIONE DI UN PIANO URBANISTICO DENOMINATO "CORTESE" SITO A SAN ZENO DI MONTAGNA.

TAVOLA: A1 - DEFINITIVA

OGGETTO: PLANIMETRIA RETE IDRICA E PARTICOLARI COSTRUTTIVI

SCALA: 1:500 - 1:2500 - 1:25

DATA E REV: 13/07/2023

FILE: A.C./Cortese Romana S. Zeno di Montagna/PUA Lotizzazione

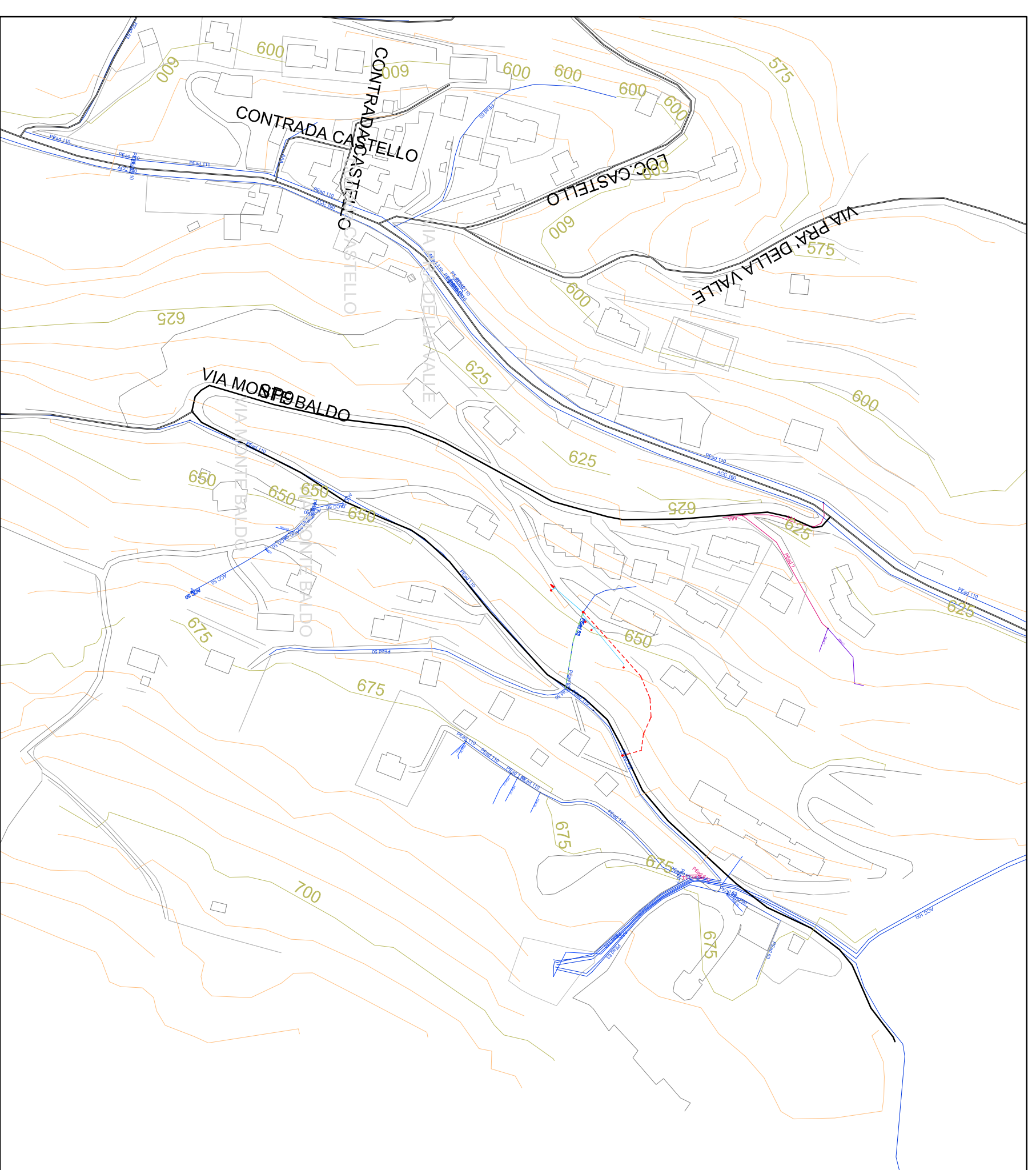
**STUDIO TRAVENZOLO** ARCHITETTURA E INGEGNERIA  
SAN PIERRO IN CARMINO, LEGNAGO, 37014  
TEL. E FAX: 045 8344232 TEL. E FAX: 0442251162  
EMAIL: STUDIO@STUDIOTRAVENZOLO.IT WEB: WWW.STUDIOTRAVENZOLO.IT

I PROGETTISTI

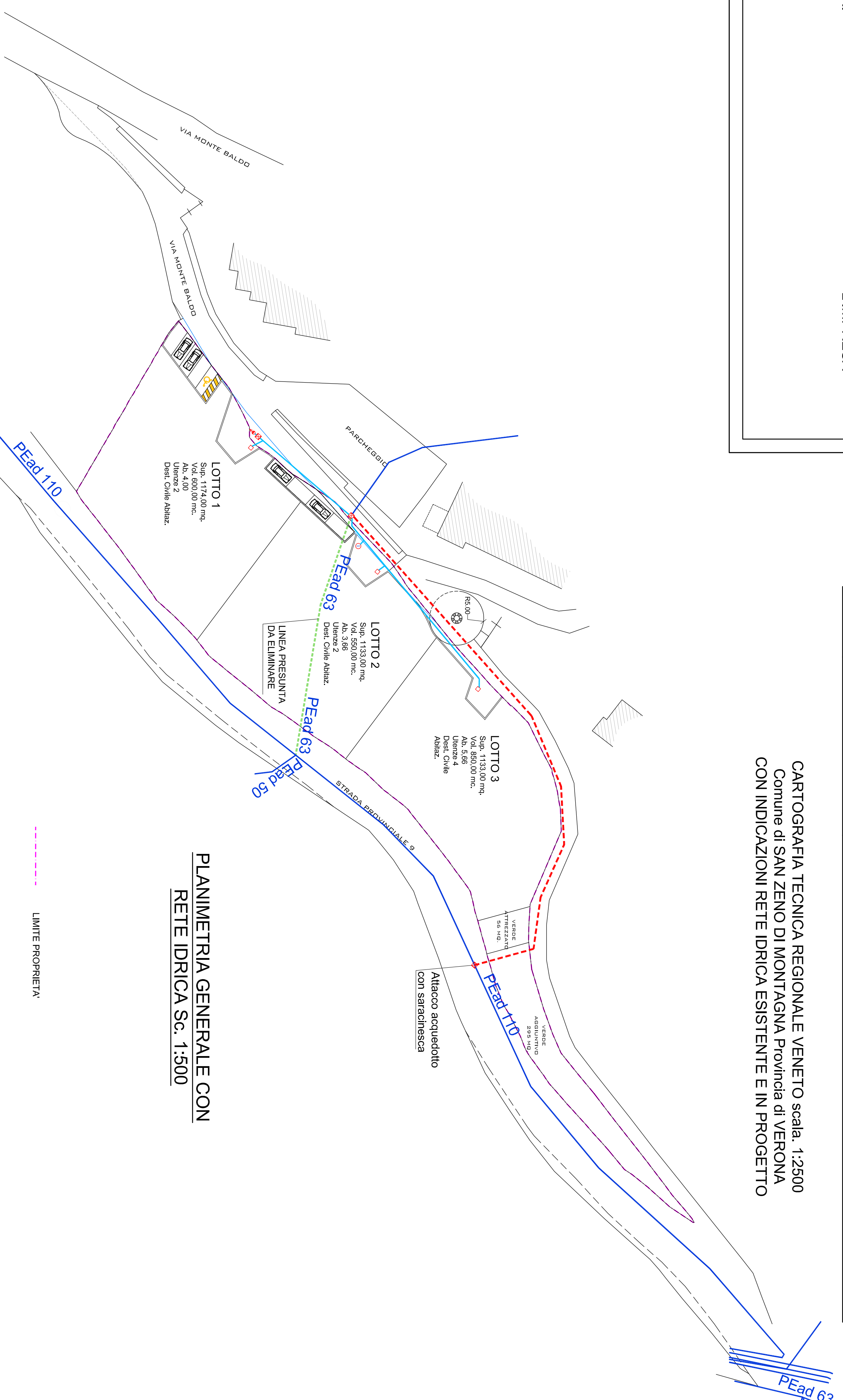
LA PROPRIETA'

I DIR. LAVORI

L'IMPRESA



CARTOGRAFIA TECNICA REGIONALE VENETO scala 1:2500  
Comune di SAN ZENO DI MONTAGNA Provincia di VERONA  
CON INDICAZIONI RETE IDRICA ESISTENTE E IN PROGETTO



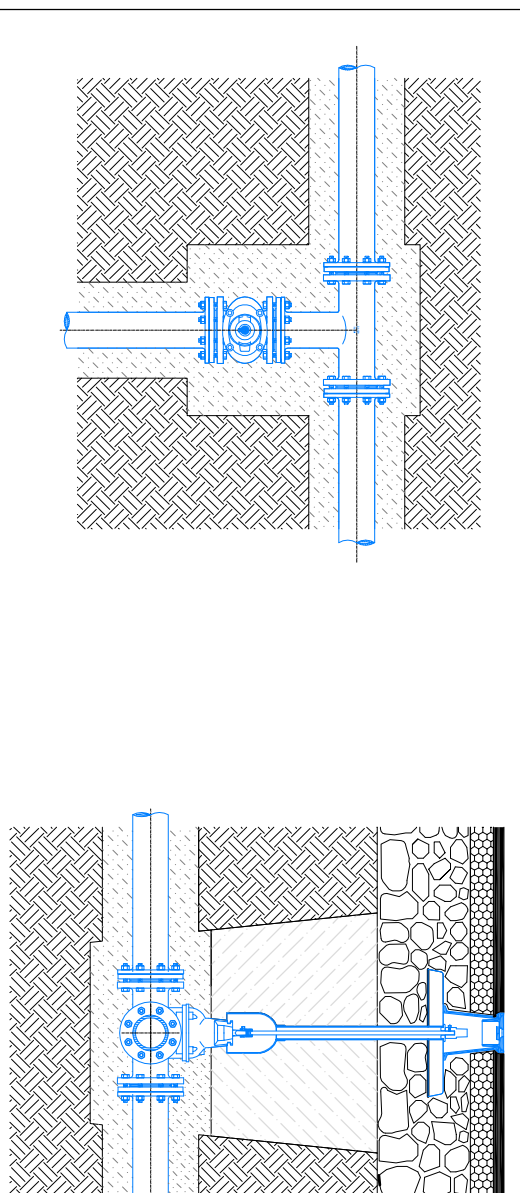
PLANIMETRIA GENERALE CON  
RETE IDRICA SC. 1:500

## LEGENDA RETE IDRICA

- RETE ACQUEDOTTO ESISTENTE
- RETE ACQUEDOTTO ESISTENTE DA ELIMINARE
- COLLEGAMENTO VECCHIA LINEA ESISTENTE A NUOVA LINEA DI LOTTIZZAZIONE per poter disporre una linea esistente passante all'interno dei lotti, realizzata con tubazione in pead ad alta densità PE100 RC, PN16 e De 110 mm.
- NUOVI ALLACCI AI SINGOLI LOTTI con tubazione in pead ad alta densità PE100, PN16 e De 75 mm.
- E POZZETTO IN C.I.S. 50X50 cm.
- SARACINESCA DI PROGETTO Dn. 100
- IDRANTE A COLONNA
- SCARICO DI FONDO

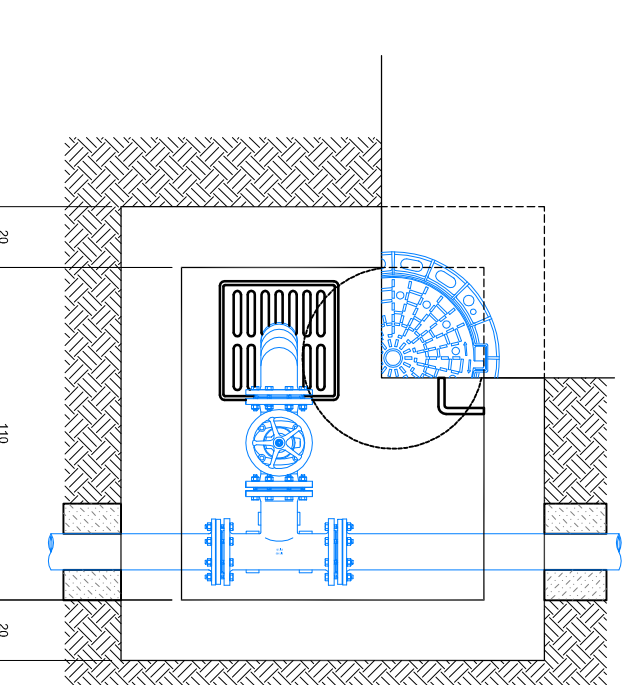
### DERIVAZIONE DA CONDOTTA ADDUTTRICE CON SARACINESCA DELL'ACQUEDOTTO

PIANTA SC. 1:25



### POZZETTO DI SCARICO ACQUEDOTTO

PIANTA SC. 1:25



SEZIONE SC. 1:25

