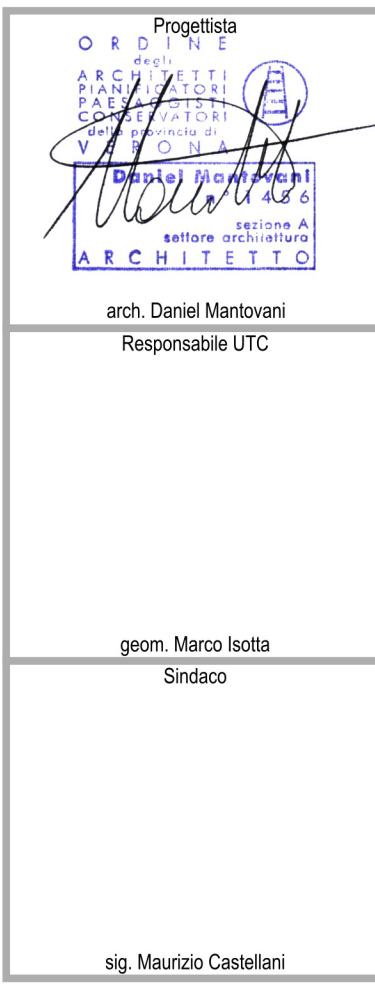
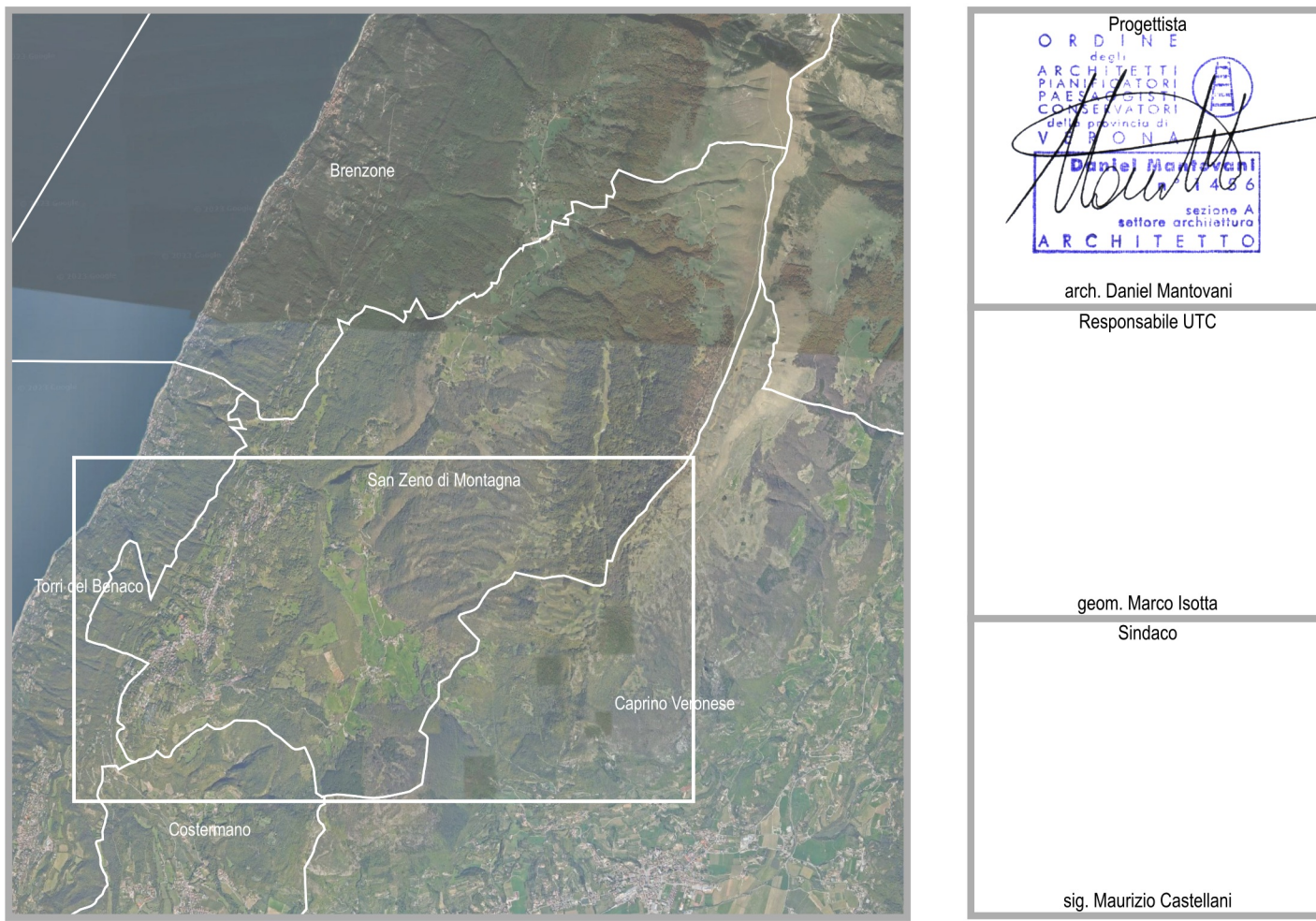
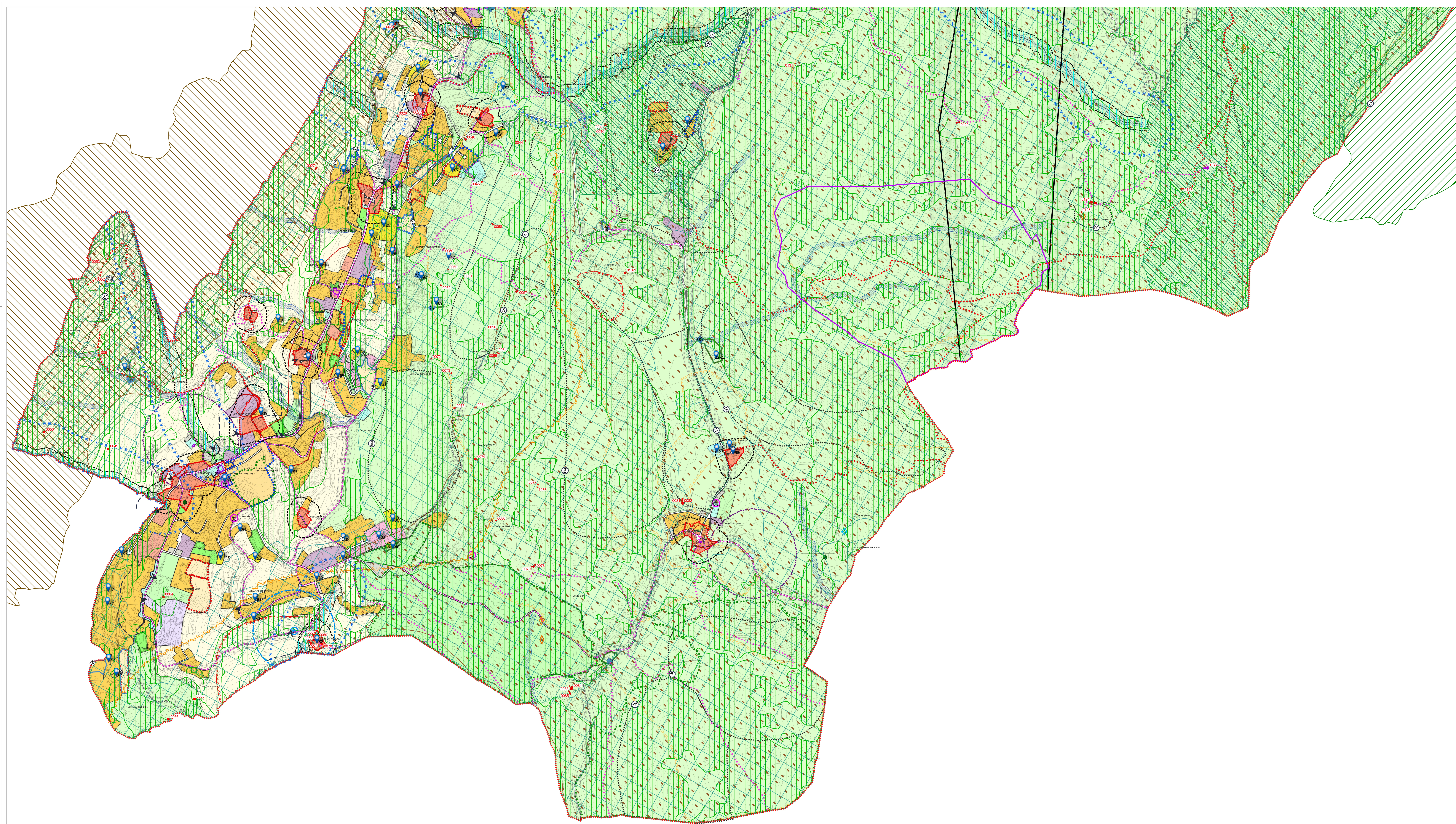


INTERO TERRITORIO COMUNALE
- SUD -



Documento informato, firmato digitalmente ai sensi del D. Lgs. 82/2005 e s.m.i. e norme collegate, il quale costituisce il documento urbanistico e la firma autografa. dicembre 2022

STUDIO DI PROGETTAZIONE URBANA E PIANIFICAZIONE TERRITORIALE
SISTEMI INFORMATIVI TERRITORIALI E VALUTAZIONE AMBIENTALE
DANIEL MANTOVANI ARCHITETTO
Via Volpatozza 53, San Zeno di Montagna (VR) - Tel. 0445/712289
E-mail: mantovani@dmstudio.it - P.I. 01540000266
C.A.P. P.F. della Provincia di Verona n. 1606 C.F. UNIV. D.M. 761919 CODICE FISC. 02815210237



LEGENDA

- Confine Comunale**
- Vincoli, Pianificazione Territoriale, Fasce di Rispetto**
- Sistema Ambientale, Geologico e Paesaggistico**
- Sistema Insediativo - Città consolidata e Città pubblica**
- Sistema Insediativo - La città in trasformazione**
- Variazioni n. 3 al Piano degli Interventi**