

Descrizione

PRO23-00238-0-0

SAN ZENO DI MONTAGNA

VIA DEL CARRO

Redattore

Marco Ferrari

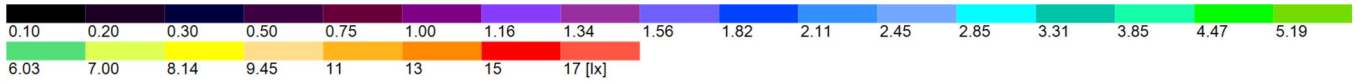
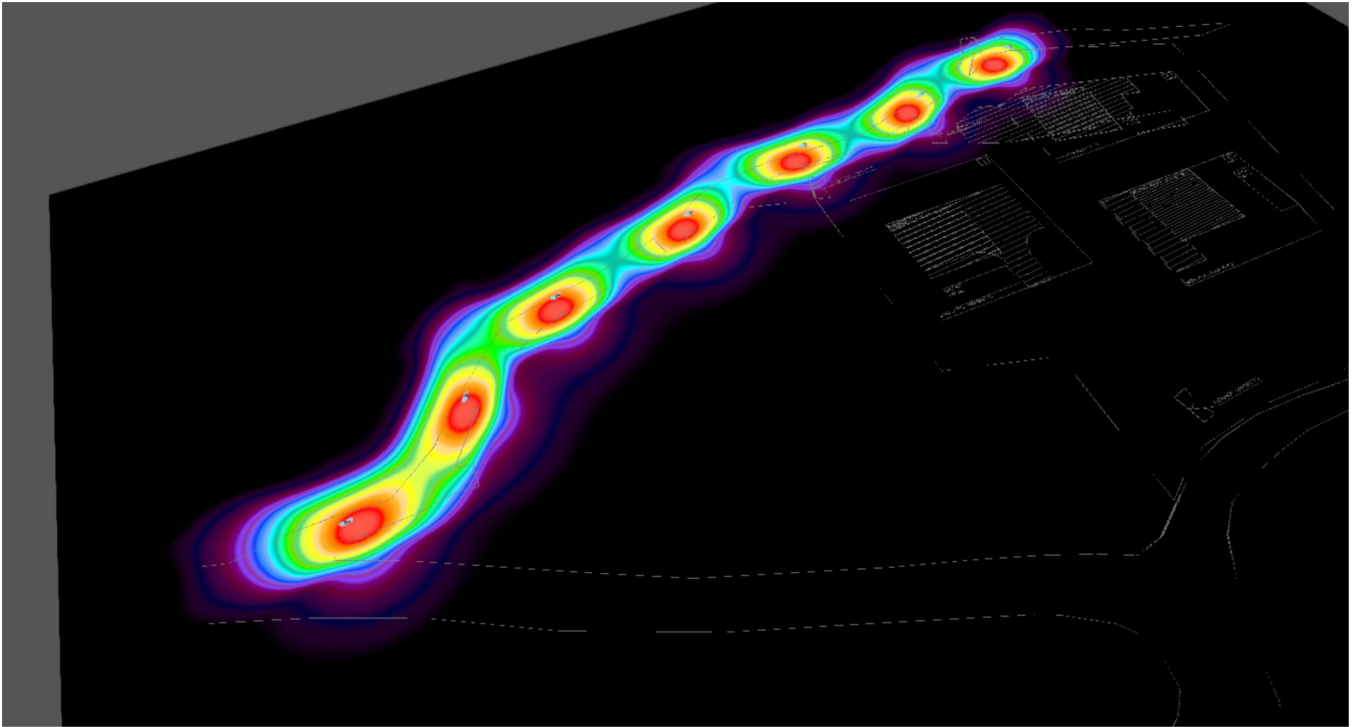
Arredoluce S.u.r.l.
Via Cà Nova Zampieri,16
37057 San Giovanni Lupatoto,
VR

T 045 87 78 686

F 045 87 78 680

marco.ferrari@arredoluce.it

Immagini



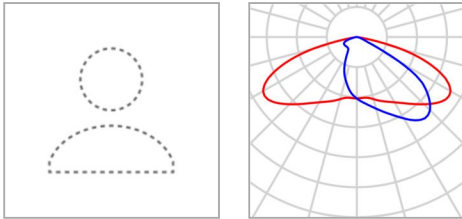
Area 1 (6)

Area 1

Disposizione lampade



Area 1

Disposizione lampade

Produttore	Non ancora Membro DIALux	P	21.0 W
Nome articolo	ewo_FO420_AS08- 16led	Φ_{Lampada}	2384 lm
Dotazione	1x 80CRI-3000K- 400mA		

Lampade singole

X	Y	Altezza di montaggio	Lampada
17.938 m	64.000 m	5.000 m	1
35.637 m	74.080 m	5.000 m	2
51.911 m	84.103 m	5.000 m	3
76.203 m	89.987 m	5.000 m	4
100.411 m	95.349 m	5.000 m	5
125.936 m	97.278 m	5.000 m	6
149.400 m	101.313 m	5.000 m	7

Area 1

Lista lampade Φ_{totale}

16688 lm

 P_{totale}

147.0 W

Efficienza

113.5 lm/W

Pz.	Produttore	Articolo No.	Nome articolo	P	Φ	Efficienza
7	Non ancora Membro DIALux		ewo_FO420_AS08-16led	21.0 W	2384 lm	113.5 lm/W

Area 1 (Scena luce 1)

Oggetti di calcolo



Area 1 (Scena luce 1)

Oggetti di calcolo

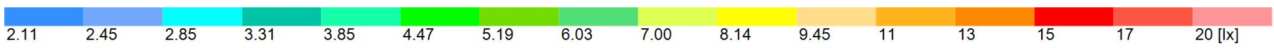
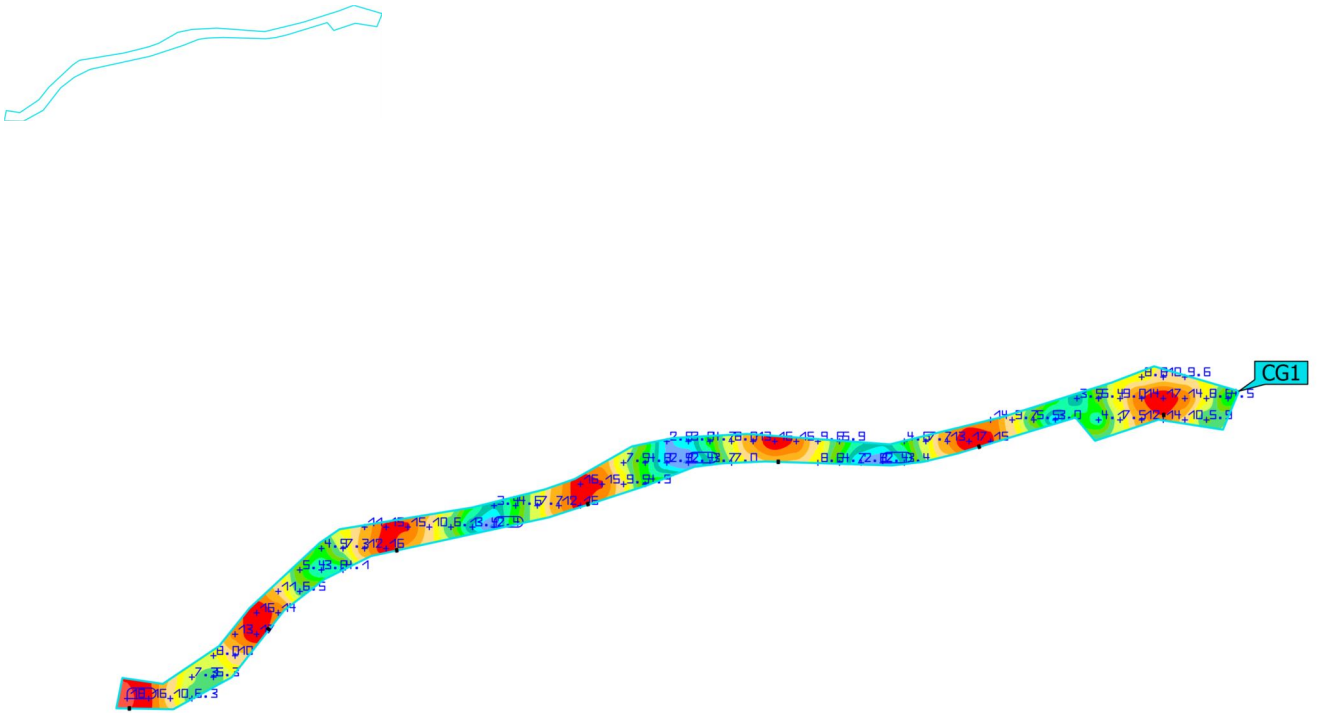
Superfici di calcolo

Proprietà	\bar{E}	$E_{min.}$	E_{max}	$U_0 (g_1)$	g_2	Indice
Superficie di calcolo 1 Illuminamento perpendicolare Altezza: 0.000 m	8.94 lx	2.37 lx	17.7 lx	0.27	0.13	CG1

Profilo di utilizzo: Preimpostazione DIALux (5.1.4 Standard (area di transito all'aperto))

Area 1 (Scena luce 1)

Superficie di calcolo 1

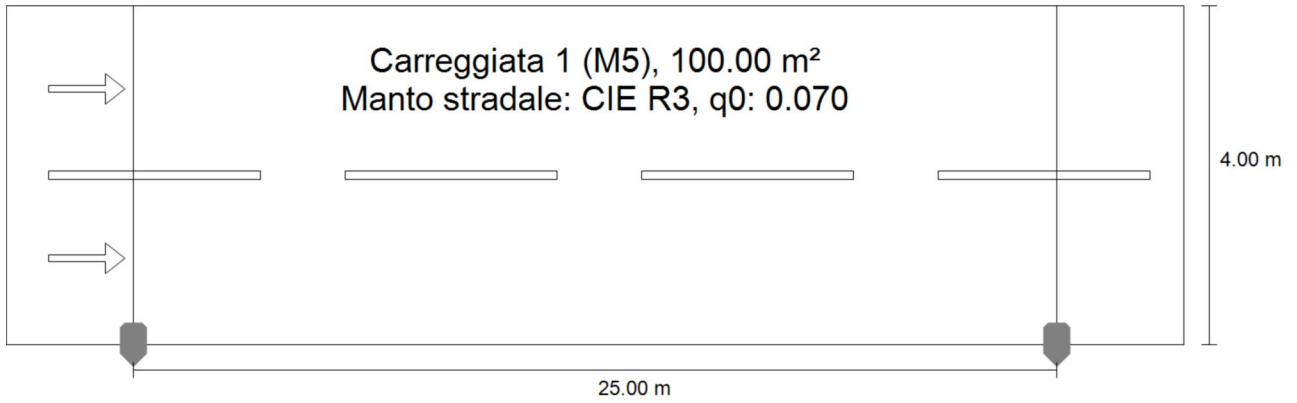


Proprietà	\bar{E}	E_{min}	E_{max}	$U_0 (g_1)$	g_2	Indice
Superficie di calcolo 1 Illuminamento perpendicolare Altezza: 0.000 m	8.94 lx	2.37 lx	17.7 lx	0.27	0.13	CG1

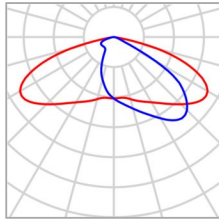
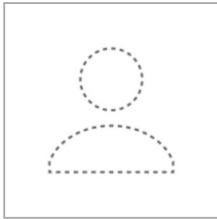
Profilo di utilizzo: Preimpostazione DIALux (5.1.4-Standard (area di transito all'aperto))

Strada 1

Riepilogo (in direzione EN 13201:2015)



Strada 1

Riepilogo (in direzione EN 13201:2015)

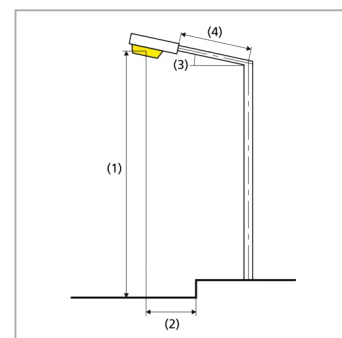
Produttore	Non ancora Membro DIALux	P	21.0 W
Nome articolo	ewo_FO420_AS08- 16led	$\Phi_{Lampadina}$	2384 lm
Dotazione	1x 80CRI-3000K- 400mA	$\Phi_{Lampada}$	2384 lm
		η	99.99 %

Strada 1

Riepilogo (in direzione EN 13201:2015)

ewo_FO420_AS08-16led (su un lato sotto)

Distanza pali	25.000 m
(1) Altezza fuochi	5.000 m
(2) Distanza fuochi	0.000 m
(3) Inclinazione braccio	0.0°
(4) Lunghezza braccio	0.000 m
Ore di esercizio annuali	4000 h: 100.0 %, 21.0 W
Potenza / percorso	840.0 W/km
ULR / ULOR	0.00 / 0.00
Max. intensità luminose Per tutte le direzioni che, per le lampade installate e utilizzabili, formano l'angolo indicato con le verticali inferiori.	≥ 70°: 501 cd/klm ≥ 80°: 37.5 cd/klm ≥ 90°: 0.00 cd/klm
Classe intensità luminosa I valori intensità luminosa in [cd/klm] per calcolare la classe intensità luminosa si riferiscono, conformemente alla EN 13201:2015, al flusso luminoso lampade.	G*3
Classe indici di abbagliamento	D.6
MF	0.80

**Risultati per i campi di valutazione**

Per l'installazione è stato previsto un fattore di manutenzione di 0.80.

	Unità	Calcolato	Nominale	OK
Carreggiata 1 (M5)	L _m	0.52 cd/m ²	≥ 0.50 cd/m ²	✓
	U _o	0.51	≥ 0.35	✓
	U _l	0.45	≥ 0.40	✓
	TI	14 %	≤ 15 %	✓
	R _{EI}	0.68	≥ 0.30	✓

Strada 1

Riepilogo (in direzione EN 13201:2015)

Risultati per gli indicatori dell'efficienza energetica

	Unità	Calcolato	Consumo di energia
Strada 1	D _p	0.025 W/lx*m ²	-
ewo_FO420_AS08-16led (su un lato sotto)	D _e	0.8 kWh/m ² anno	84.0 kWh/anno

Strada 1

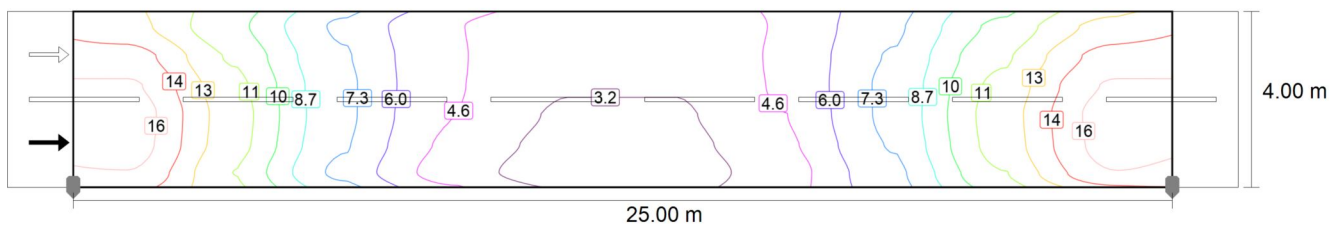
Carreggiata 1 (M5)

Risultati per campo di valutazione

	Unità	Calcolato	Nominale	OK
Carreggiata 1 (M5)	L_m	0.52 cd/m ²	≥ 0.50 cd/m ²	✓
	U_o	0.51	≥ 0.35	✓
	U_l	0.45	≥ 0.40	✓
	TI	14 %	≤ 15 %	✓
	R_{El}	0.68	≥ 0.30	✓

Risultati per osservatore

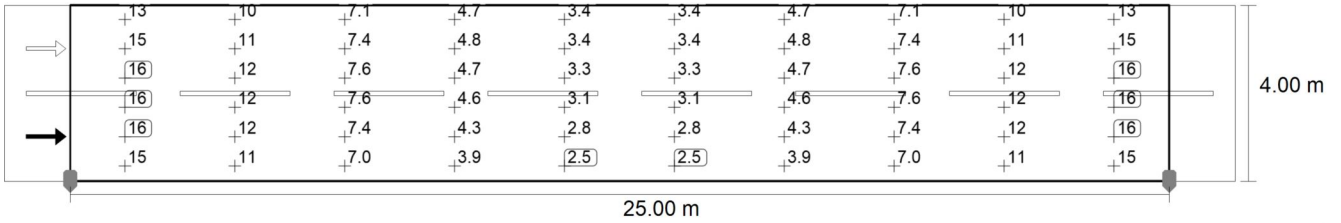
	Unità	Calcolato	Nominale	OK
Osservatore 1 Posizione: -60.000 m, 1.000 m, 1.500 m	L_m	0.52 cd/m ²	≥ 0.50 cd/m ²	✓
	U_o	0.51	≥ 0.35	✓
	U_l	0.45	≥ 0.40	✓
	TI	14 %	≤ 15 %	✓
	Osservatore 2 Posizione: -60.000 m, 3.000 m, 1.500 m	L_m	0.55 cd/m ²	≥ 0.50 cd/m ²
U_o		0.52	≥ 0.35	✓
U_l		0.56	≥ 0.40	✓
TI		11 %	≤ 15 %	✓



Valore di manutenzione illuminamento orizzontale [lx] (Curve isolux)

Strada 1

Carreggiata 1 (M5)

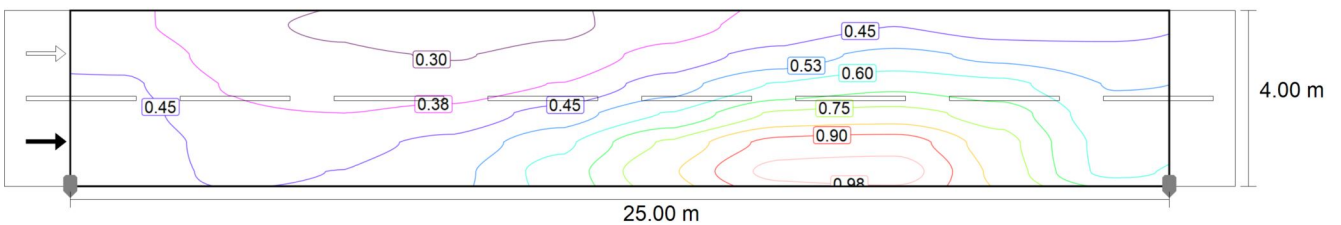


Valore di manutenzione illuminamento orizzontale [lx] (Raster dei valori)

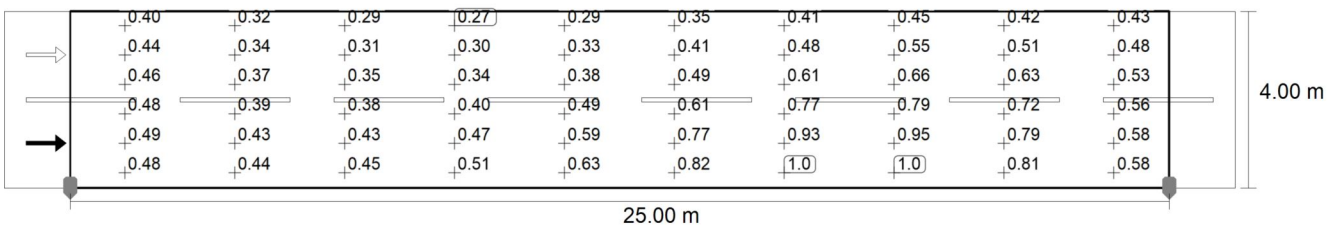
m	1.250	3.750	6.250	8.750	11.250	13.750	16.250	18.750	21.250	23.750
3.667	13.36	10.42	7.10	4.70	3.44	3.44	4.70	7.10	10.42	13.36
3.000	14.76	11.23	7.44	4.77	3.39	3.39	4.77	7.44	11.23	14.76
2.333	15.71	11.83	7.64	4.73	3.27	3.27	4.73	7.64	11.83	15.71
1.667	16.21	12.11	7.64	4.58	3.09	3.09	4.58	7.64	12.11	16.21
1.000	16.13	12.00	7.43	4.32	2.84	2.84	4.32	7.43	12.00	16.13
0.333	15.45	11.39	6.98	3.94	2.53	2.53	3.94	6.98	11.39	15.45

Valore di manutenzione illuminamento orizzontale [lx] (Tabella valori)

	E_m	E_{min}	E_{max}	$U_o (g_1)$	g_2
Valore di manutenzione illuminamento orizzontale	8.35 lx	2.53 lx	16.2 lx	0.30	0.16



Osservatore 1: Valore di manutenzione luminanza con carreggiata asciutta [cd/m^2] (Curve isolux)



Osservatore 1: Valore di manutenzione luminanza con carreggiata asciutta [cd/m^2] (Raster dei valori)

m	1.250	3.750	6.250	8.750	11.250	13.750	16.250	18.750	21.250	23.750
3.667	0.40	0.32	0.29	0.27	0.29	0.35	0.41	0.45	0.42	0.43
3.000	0.44	0.34	0.31	0.30	0.33	0.41	0.48	0.55	0.51	0.48
2.333	0.46	0.37	0.35	0.34	0.38	0.49	0.61	0.66	0.63	0.53

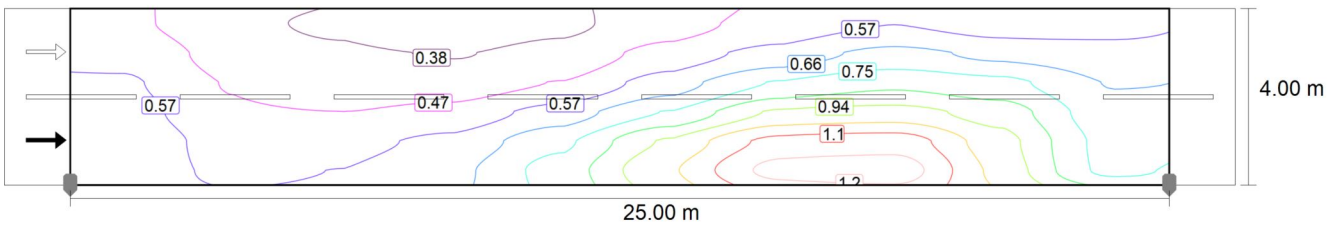
Strada 1

Carreggiata 1 (M5)

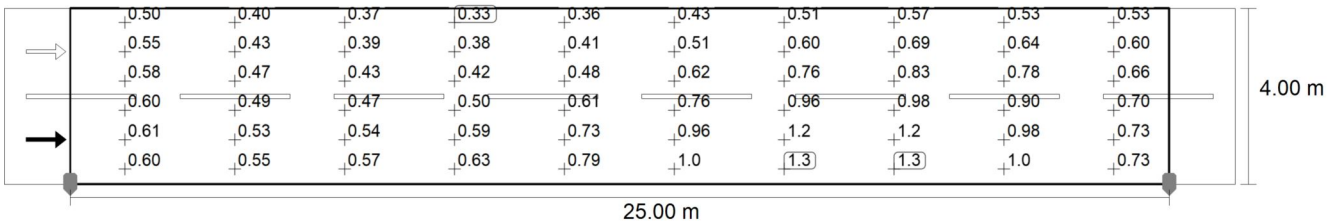
m	1.250	3.750	6.250	8.750	11.250	13.750	16.250	18.750	21.250	23.750
1.667	0.48	0.39	0.38	0.40	0.49	0.61	0.77	0.79	0.72	0.56
1.000	0.49	0.43	0.43	0.47	0.59	0.77	0.93	0.95	0.79	0.58
0.333	0.48	0.44	0.45	0.51	0.63	0.82	1.01	1.02	0.81	0.58

Osservatore 1: Valore di manutenzione luminanza con carreggiata asciutta [cd/m²] (Tabella valori)

	L _m	L _{min}	L _{max}	U _o (g ₁)	g ₂
Osservatore 1: Valore di manutenzione luminanza con carreggiata asciutta	0.52 cd/m ²	0.27 cd/m ²	1.02 cd/m ²	0.51	0.26



Osservatore 1: Luminanza per nuova installazione [cd/m²] (Curve isolux)



Osservatore 1: Luminanza per nuova installazione [cd/m²] (Raster dei valori)

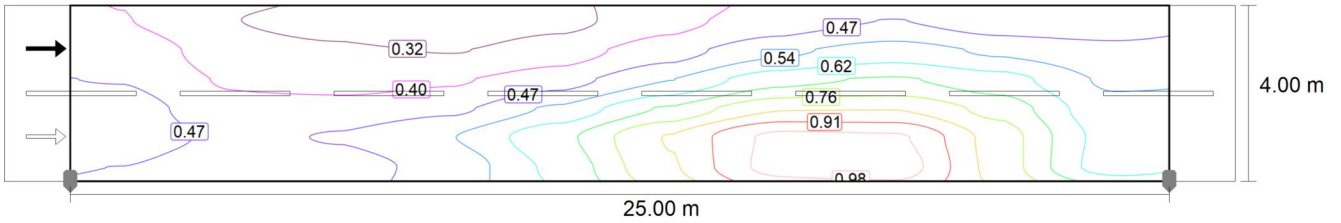
m	1.250	3.750	6.250	8.750	11.250	13.750	16.250	18.750	21.250	23.750
3.667	0.50	0.40	0.37	0.33	0.36	0.43	0.51	0.57	0.53	0.53
3.000	0.55	0.43	0.39	0.38	0.41	0.51	0.60	0.69	0.64	0.60
2.333	0.58	0.47	0.43	0.42	0.48	0.62	0.76	0.83	0.78	0.66
1.667	0.60	0.49	0.47	0.50	0.61	0.76	0.96	0.98	0.90	0.70
1.000	0.61	0.53	0.54	0.59	0.73	0.96	1.16	1.18	0.98	0.73
0.333	0.60	0.55	0.57	0.63	0.79	1.03	1.26	1.27	1.01	0.73

Osservatore 1: Luminanza per nuova installazione [cd/m²] (Tabella valori)

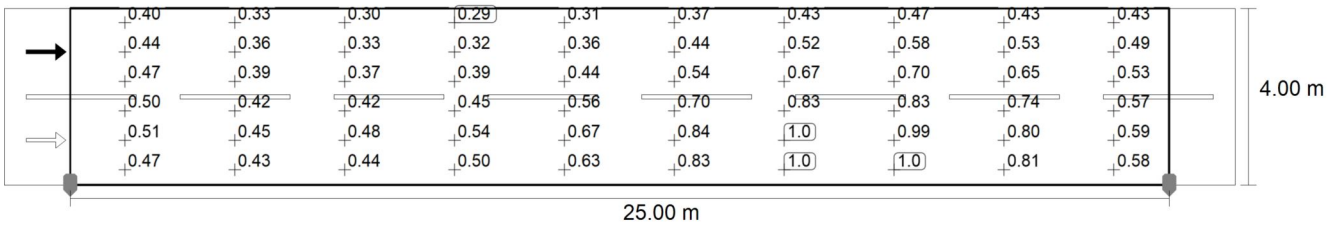
	L _m	L _{min}	L _{max}	U _o (g ₁)	g ₂
Osservatore 1: Luminanza per nuova installazione	0.65 cd/m ²	0.33 cd/m ²	1.27 cd/m ²	0.51	0.26

Strada 1

Carreggiata 1 (M5)



Osservatore 2: Valore di manutenzione luminanza con carreggiata asciutta [cd/m²] (Curve isolux)

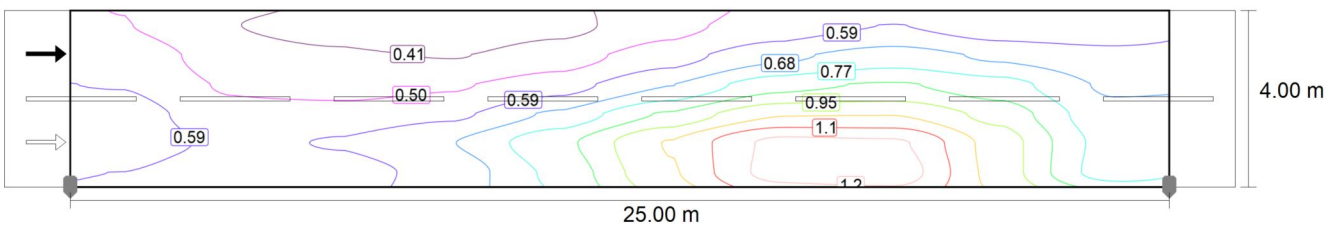


Osservatore 2: Valore di manutenzione luminanza con carreggiata asciutta [cd/m²] (Raster dei valori)

m	1.250	3.750	6.250	8.750	11.250	13.750	16.250	18.750	21.250	23.750
3.667	0.40	0.33	0.30	0.29	0.31	0.37	0.43	0.47	0.43	0.43
3.000	0.44	0.36	0.33	0.32	0.36	0.44	0.52	0.58	0.53	0.49
2.333	0.47	0.39	0.37	0.39	0.44	0.54	0.67	0.70	0.65	0.53
1.667	0.50	0.42	0.42	0.45	0.56	0.70	0.83	0.83	0.74	0.57
1.000	0.51	0.45	0.48	0.54	0.67	0.84	1.00	0.99	0.80	0.59
0.333	0.47	0.43	0.44	0.50	0.63	0.83	1.01	1.02	0.81	0.58

Osservatore 2: Valore di manutenzione luminanza con carreggiata asciutta [cd/m²] (Tabella valori)

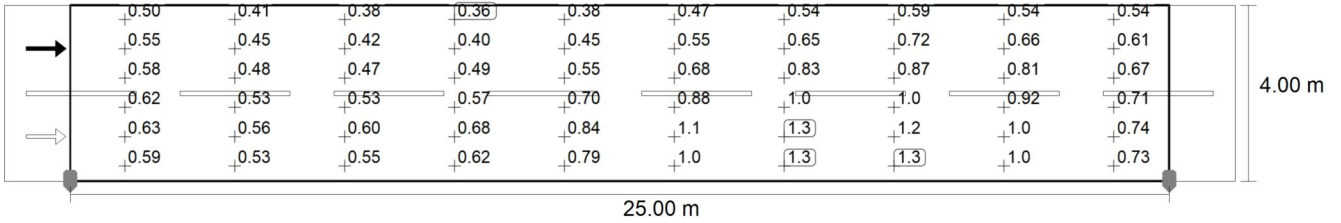
	L _m	L _{min}	L _{max}	U ₀ (g ₁)	g ₂
Osservatore 2: Valore di manutenzione luminanza con carreggiata asciutta	0.55 cd/m ²	0.29 cd/m ²	1.02 cd/m ²	0.52	0.28



Osservatore 2: Luminanza per nuova installazione [cd/m²] (Curve isolux)

Strada 1

Carreggiata 1 (M5)



Osservatore 2: Luminanza per nuova installazione [cd/m²] (Raster dei valori)

m	1.250	3.750	6.250	8.750	11.250	13.750	16.250	18.750	21.250	23.750
3.667	0.50	0.41	0.38	0.36	0.38	0.47	0.54	0.59	0.54	0.54
3.000	0.55	0.45	0.42	0.40	0.45	0.55	0.65	0.72	0.66	0.61
2.333	0.58	0.48	0.47	0.49	0.55	0.68	0.83	0.87	0.81	0.67
1.667	0.62	0.53	0.53	0.57	0.70	0.88	1.04	1.04	0.92	0.71
1.000	0.63	0.56	0.60	0.68	0.84	1.05	1.25	1.24	1.00	0.74
0.333	0.59	0.53	0.55	0.62	0.79	1.03	1.27	1.27	1.01	0.73

Osservatore 2: Luminanza per nuova installazione [cd/m²] (Tabella valori)

	L _m	L _{min}	L _{max}	U _o (g ₁)	g ₂
Osservatore 2: Luminanza per nuova installazione	0.69 cd/m ²	0.36 cd/m ²	1.27 cd/m ²	0.52	0.28