

COMUNE DI : SAN ZENO DI MONTAGNA

OGGETTO: PIANO ATTUATIVO RESIDENZIALE "PORA"

TRV.

13

DISEGNO: SOVRAPPOSIZIONE PUA/PI

PROPRIETARIO: - CASTELLANI CIPRIANO -
- CASTELLANI PAOLO -

SCALA: 1:300

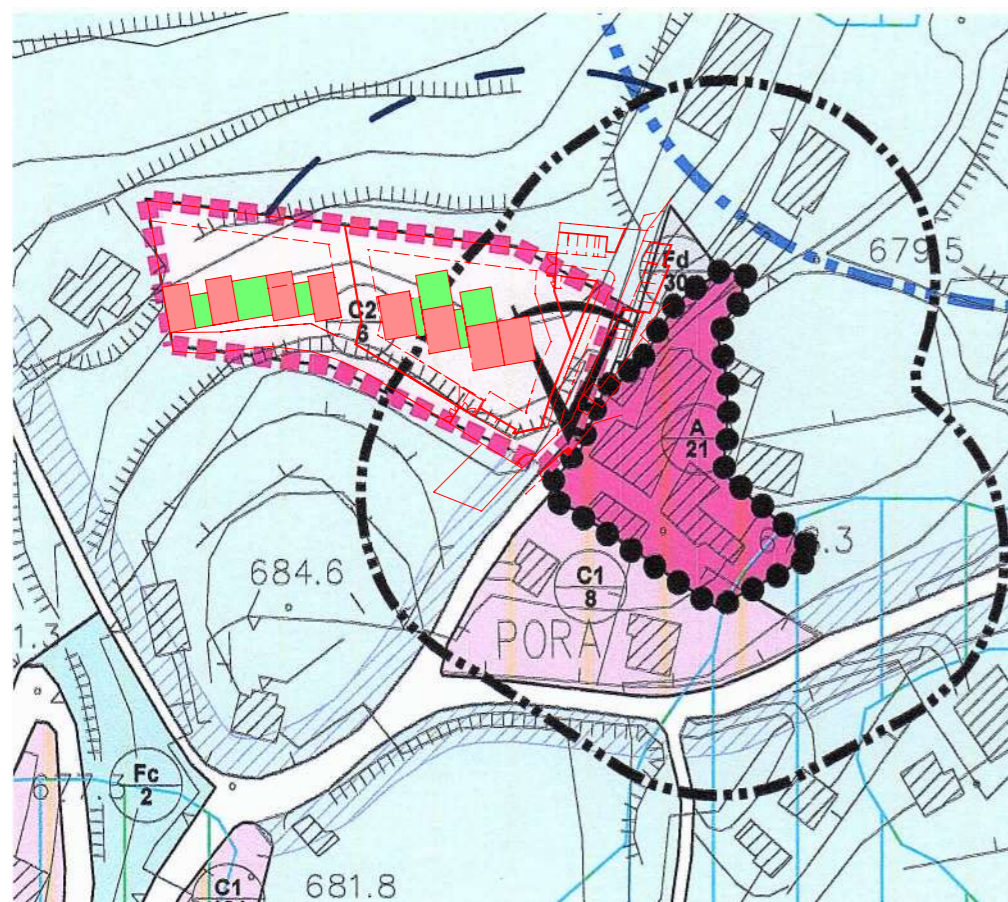
REVISIONE IN DATA: 30/11/2023

PROGETTISTA:

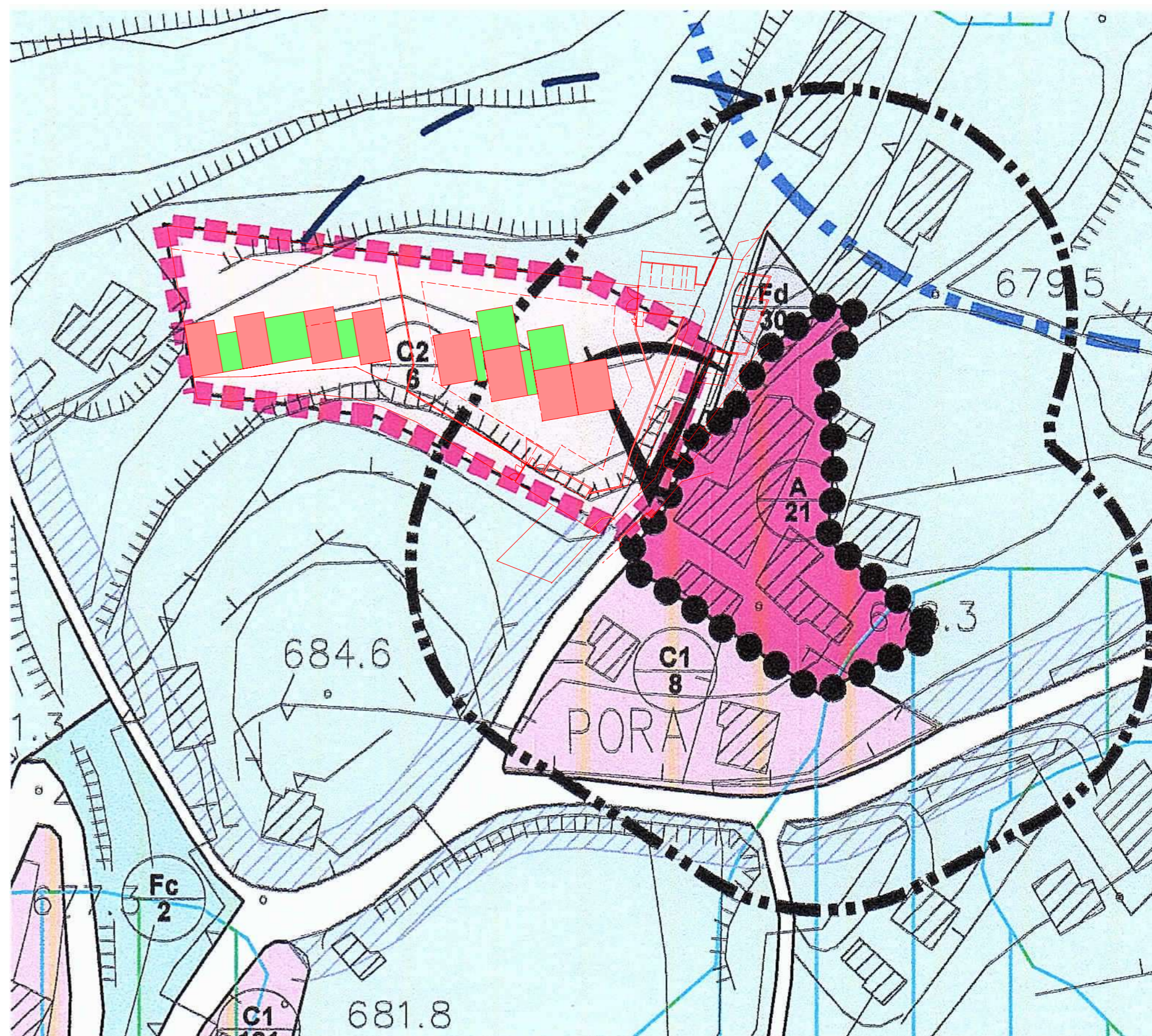
DIR. LAVORI:

IMPRESA:

PROPRIETARIO:



SCALA 1:2000



SCALA 1:500